

0601.02.61.5501.010

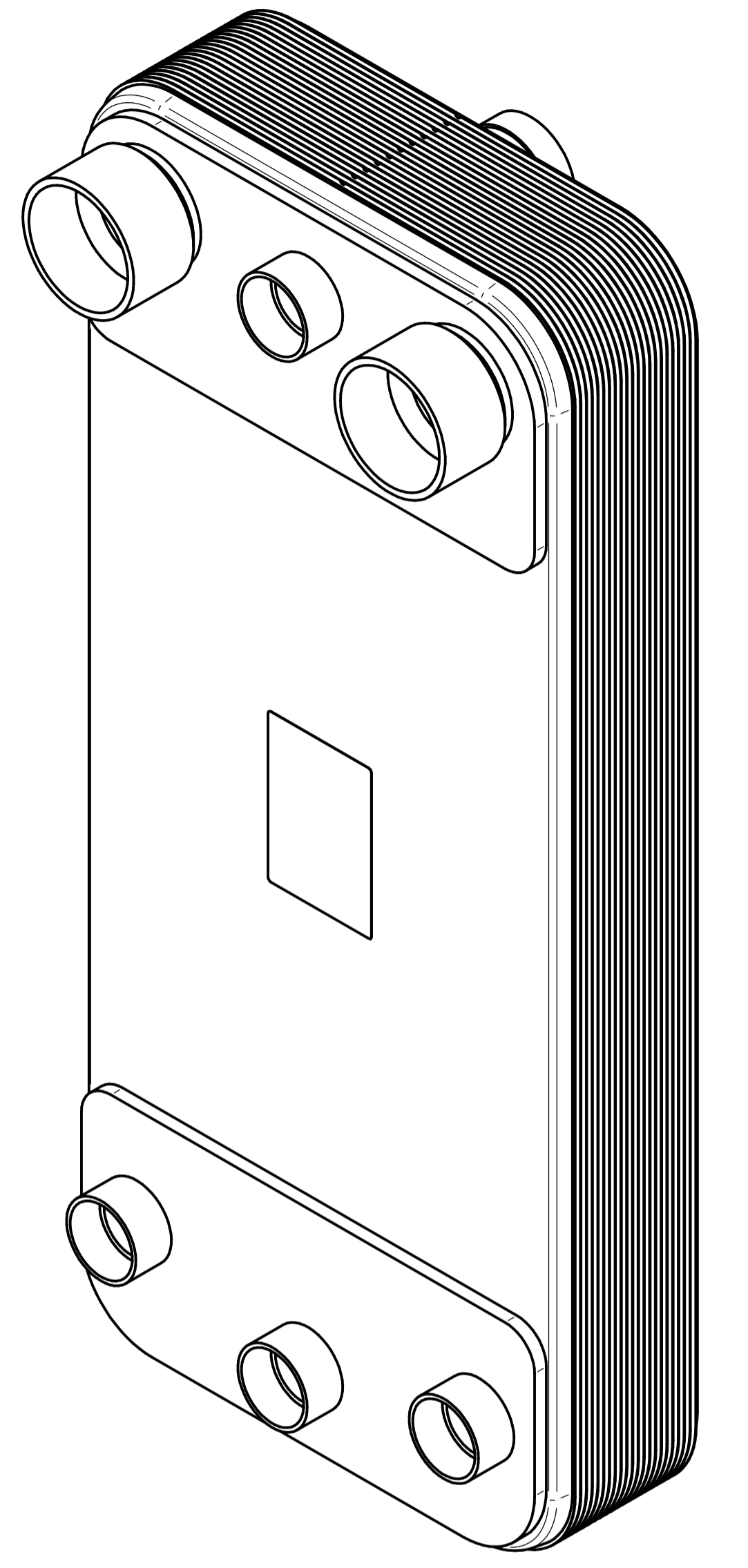
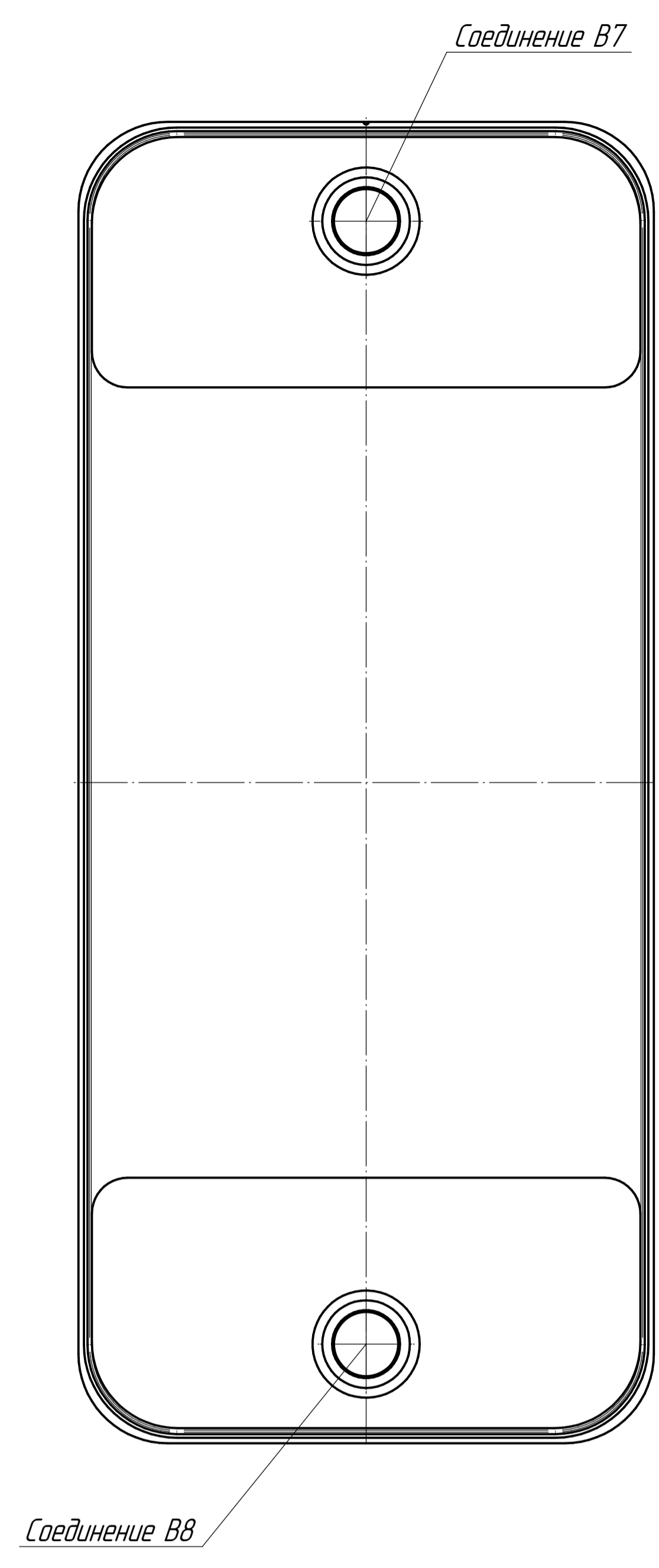
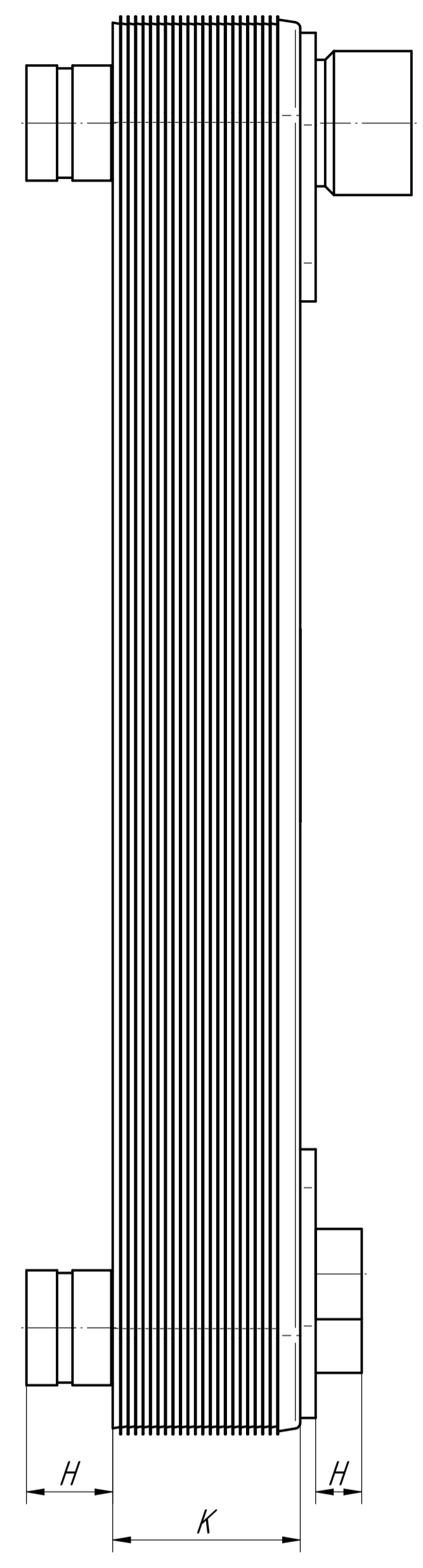
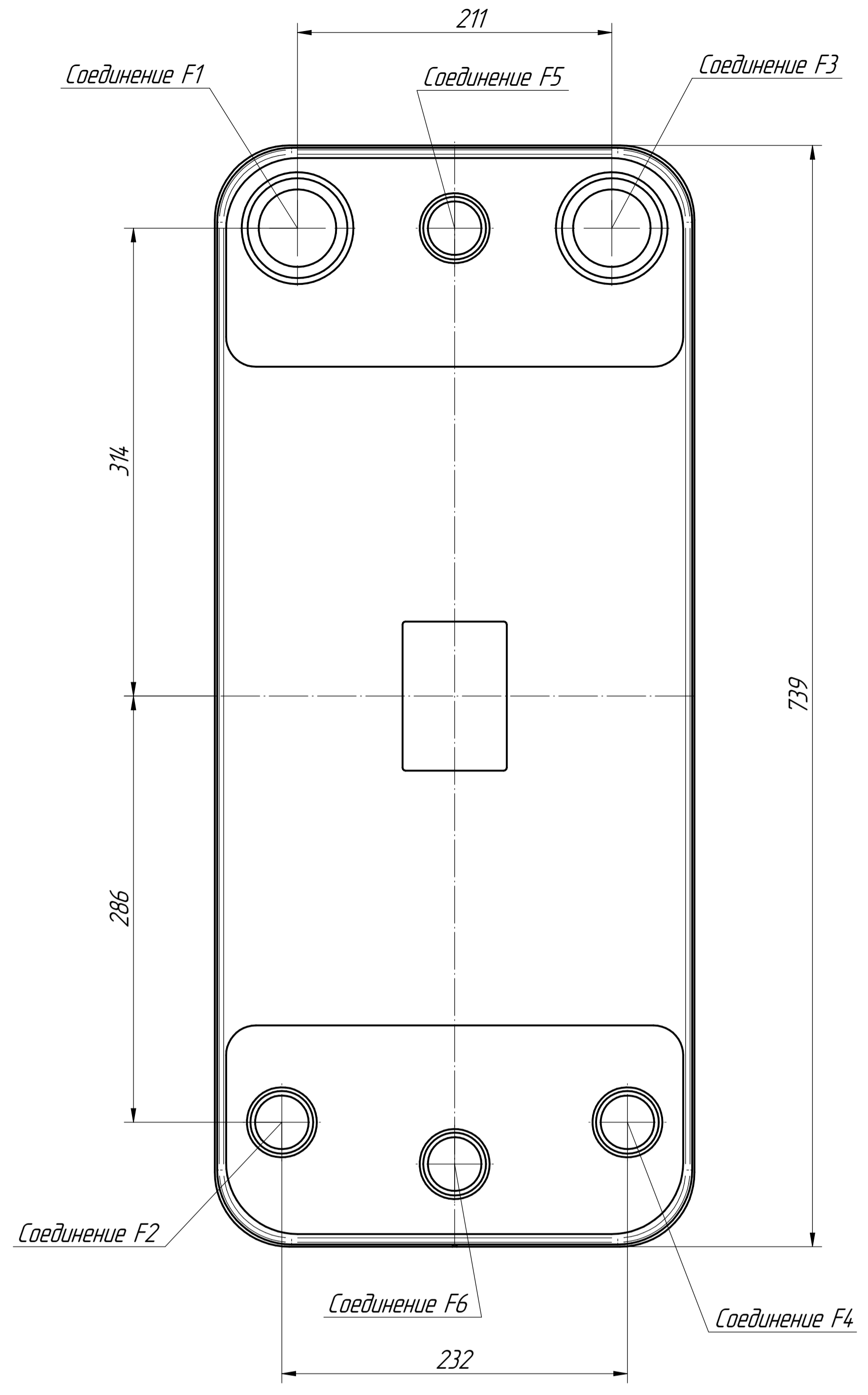


Таблица 1

Количество пластин, N	Количество пакетов, m	Высота пакета K, мм	Масса без штуцеров, кг
22	5	74,6	30,6
26	6	85,8	33,8
30	7	97	37
34	8	108,2	40,2
38	9	119,4	43,4
42	10	130,6	46,6
46	11	141,8	49,8
50	12	153	53
N	m	13+2,8*N	13+0,8*N

Количество пластин N рассчитывается по формуле $N = 2 + 4 * m$, где m - количество пакетов по 4 пластины
Максимальное количество пластин - 250

- * Размеры для справок
- Изделие изготавливается методом бесфлюсовой пайки в вакууме
- Материал пластин - AISI 316L
Материал остальных дет. - сталь нержавеющая аустенитная
Материал припоя - медь, аналог М1
- Возможные конфигурации каналов - Н
- Конфигурация соединений F1.. F6, B7, B8 - по табл. 2 в соответствии с кодом соединения в обозначении изделия
- Эксплуатационные ограничения:
Минимальная температура рабочей среды: -196 °C
Максимальная температура рабочей среды: +200 °C
Максимальное рабочее давление: 45 бар

СНВ/1.06514.9.210.110В0
изображено, варианты исполнения - см. табл. 1 и 2
Таблица 2 - см. на листе 2

				СНВ/1.06514.9.210.110В0				
Изм.	Лист	№ док.	Подп.	Дата	Теплообменник пластинчатый	Лит.	Масса	Масштаб
Разраб.	Карпов В.В.					См. Табл.1		1,2,5
Проб.	Энзель М.И.				Лист	Листов	1	
И контр.								
Этб.	Кирюшкин А.Н.							
						АО "ХС-НАУКА"		

Таблица 2

Код соединения	Рис	Применимость к F1, F3	Применимость к F2, F4	Применимость к F5, F6, B7, B8	d, мм	D, мм	H, мм	h, мм				
EG1/2	1				G 1/2-B	12	17	13				
EG3/4					G 3/4-B	16	24	20				
EG1					G1-B	23						
EG1 1/4					G1 1/4-B	30						
EG1 1/2					G1 1/2-B	36	30					
EG2	2	+		+	G2-B	49	40	26				
1/4					11	6,5	15					
3/8					14	9,8						
1/2					17	12,8						
5/8					20	16,2						
3/4					24	19,2		20				
7/8					28	22,3	17					
1					31	25,6	20					
1 1/8					33	28,7	18					
1 1/4					38	32						
1 3/8					40	35,3						
1 1/2					45	38	20					
1 5/8					47	42,1	30					
2					51	57		40				
2 1/8					54,1	60						
2 5/8					-	-	50					
V1 1/4					3	+			34	42	40	30
V1 1/2									32	48		
V2									49	60	45	
V2 1/2	63,5	73										
V3	68,5	76,1	32									

Рис. 1

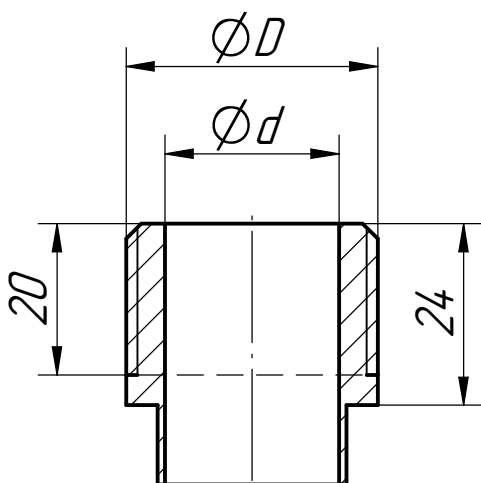


Рис. 2

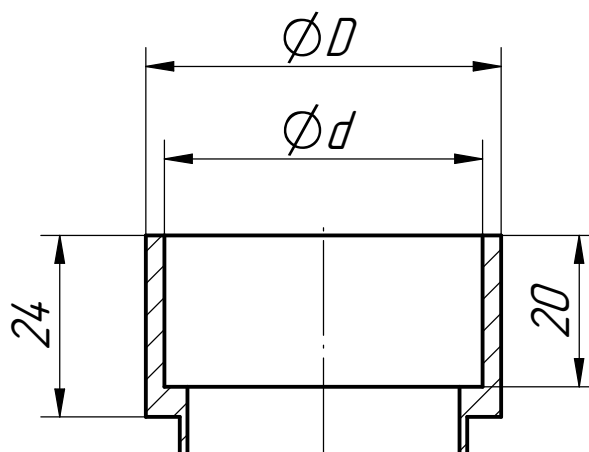
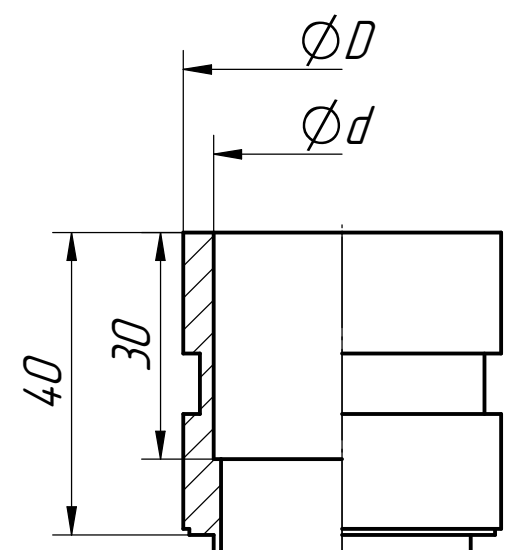


Рис. 3



Инд. № подл.	Подп. и дата
Взам. инд. №	Подп. и дата
Инд. № дудл.	Подп. и дата

Изм.	Лист	№ докум.	Подп.	Дата
------	------	----------	-------	------

СНВЛ.06514.9.210.110В0