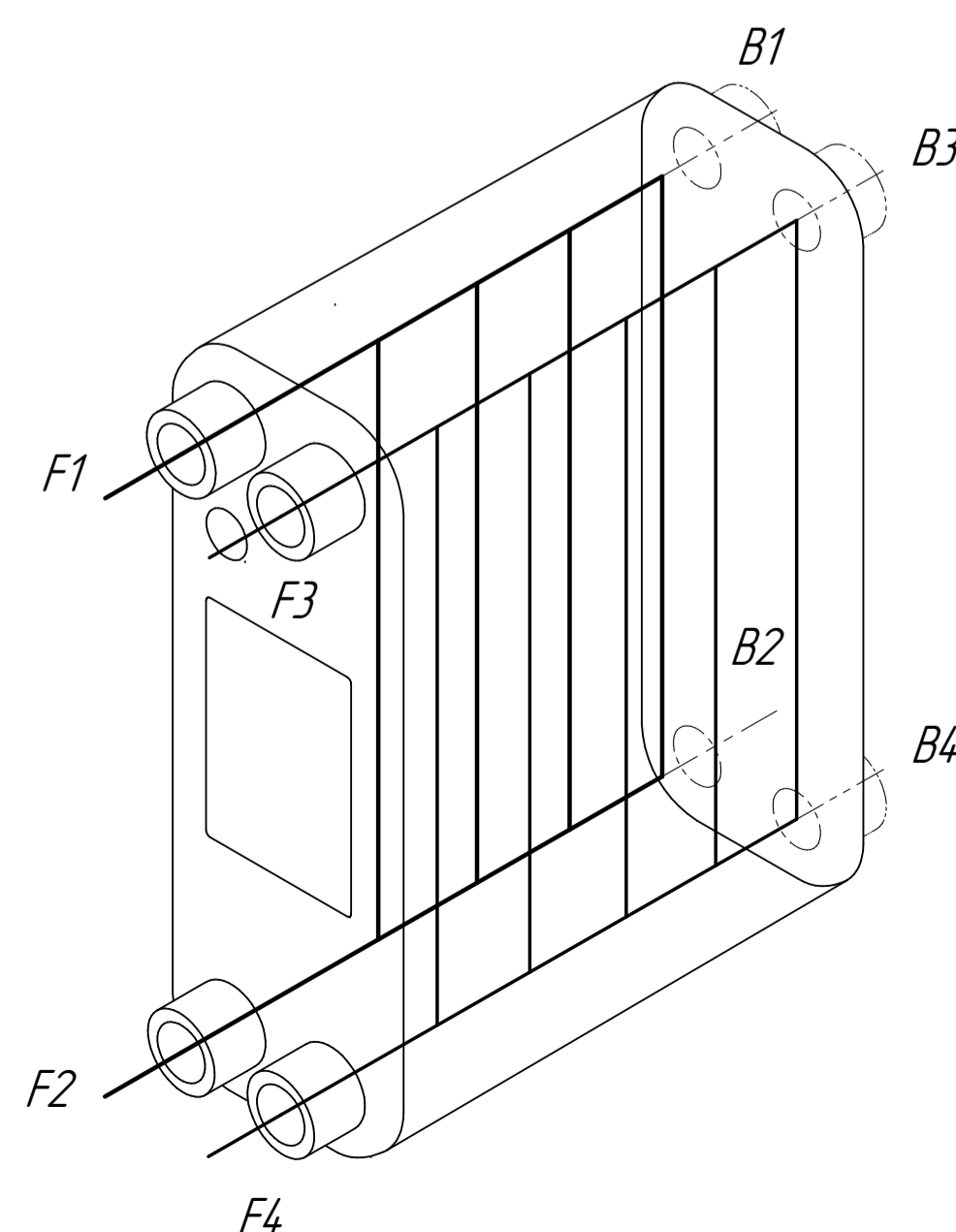


Таблица 1

Количество пластин	Высота пакета л, мм ±3%	Объем первичной \ вторичной полости, л	Площадь теплообмена, кв. м	Масса изделия без штуцеров, кг
10	32,0	0,10 \ 0,13	0,11	1,0
20	55,0	0,23 \ 0,25	0,25	1,5
30	78,0	0,35 \ 0,38	0,39	2,0
40	101,0	0,48 \ 0,50	0,53	2,5
50	124,0	0,60 \ 0,63	0,67	3,0
60	147,0	0,73 \ 0,75	0,81	3,5
70	170,0	0,85 \ 0,88	0,95	4,0
80	193,0	0,98 \ 1,00	1,09	4,5
90	216,0	1,10 \ 1,13	1,23	5,0
100	239,0	1,23 \ 1,25	1,37	5,5
N**	9+2,3xN	0,025x(N-2)/2 \ 0,025xN/2	0,014x(N-2)	0,5+0,05xN

** Только четное количество пластин, 100 max

Схема распределения потоков



- * Размеры для справок
- Изделие изготавливается методом бесфлюсовой пайки в вакууме
- Материал пластин - AISI 316L
Материал остальных дет. - сталь нержавеющая аустенитная
Материал припоя - медь, аналог M1
- Обозначение изделия - по ТУ 28.25.11-002-17671603-2025
- Конфигурация каналов - Н
- Конфигурация соединений F1.. F4, B1.. B4 - по табл. 2 в соответствии с кодом соединения в обозначении изделия
- Испытания изделия - по ТУ 28.25.11-002-17671603-2025
- Эксплуатационные ограничения:
Минимальная температура рабочей среды: -196 °C
Максимальная температура рабочей среды: +200 °C
Максимальное рабочее давление: 1 МПа
- Хладагент - любой, кроме аммиака

СНВЛ.А14-30Н-10/F1,F2,F3,F4(EG1/2) - изображено, варианты исполнения - см. табл. 1 и 2
Табл. 2 см. на листе 2

				СНВЛ.06514.9.A14.010B0		
				Теплообменник пластинчатый		
Изм.	Лист	№ док.	Подп.	Дата	Лит	Масса
Разраб	Чижанцев А.О.				См. табл. 1	1:1
Проб	Курочкин А.Н.				Лист 1	Листов 2
Т. контр.						
Качест						
Этб	Корзников А.В.					

СНВ/Л.065149.А14.010В0

Таблица 2

Код соединения	Рис.	D, мм \DIN ISO 228	d, мм \DIN ISO 228	E, мм	h, мм	Масса штуцера, кг
EG1/2	1	G 1/2-B	12	17	13	0,03
EG3/4		G 3/4-B	16	24	20	0,05
IG1/2	2	27	G 1/2-B	24	20	0,08
1/4	3	11	6,5	24	15	0,02
3/8		14	9,8	24	15	0,02
1/2		17	12,8	24	15	0,03
5/8		20	16,2	24	15	0,03
3/4		24	19,2	24	20	0,04
7/8		28	22,3	24	17	0,06

Рис. 1

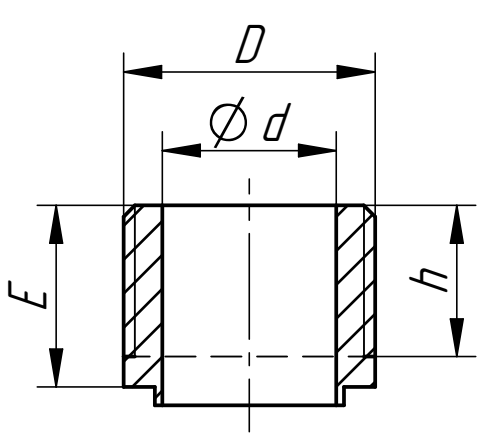


Рис. 2

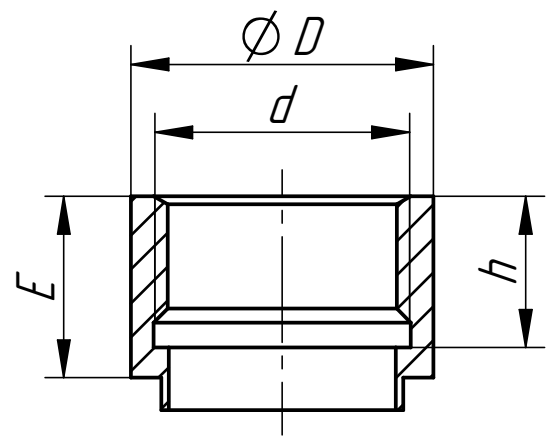
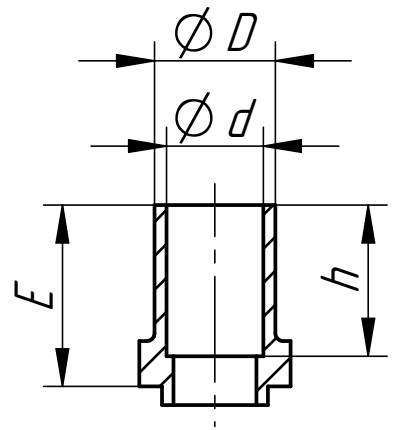


Рис. 3



Инд. № подл.	Подп. и дата
Взам. инд. №	Инд. № дудл.
Подп. и дата	Подп. и дата

Изм.	Лист	№ докум.	Подп.	Дата
------	------	----------	-------	------

СНВ/Л.065149.А14.010В0